

# 年末年始配食サービスとおせちセットのご案内

社会福祉法人パール 在宅生活支援センター・パラ食担当：井上・大久保・東出  
TEL：03-5458-4811/03-5458-4819

## 〇営業について〇



皆様方におかれましては、日頃より社会福祉法人パールをご愛顧頂き有り難うございます。年末年始に控え、毎年大好評を頂いておりますパールのおせちセットをご案内申し上げます。また、年末年始の営業とお休み中の配食につきましては下記をご参照下さいませ。

## 〇冷凍食について〇



12月30日(水)迄は通常通りの配食です。年始は1月2日(土)から配食となります。

12月31日と1月1日の2日間はお休みです。この2日間でご希望の方には特別に冷凍食をお届け致します。ご利用数を別紙にご記入の上、お申し込み下さいませ。

尚、冷凍食のお届けは12月30日(水)にまとめて配達となります。

また、普段配食サービスのご利用がない方のご注文も承っております。

※但し、12月31日はご希望の方のみ裏面のおせちセットがございます。

◇冷凍食は電子レンジで5分程温めてお召し上がり下さいませ。(機種により多少異なります)

◇冷凍食は全て普通食となりますのでご了承下さいませ。

◇食事券を自己管理の方は、食事券を事前回収させていただきます。

12月30日の冷凍食配達の際に配達員へお渡し下さいませ。



# 〇おせちについて〇

大晦日には毎年恒例の「おせちセット」を、今年も新たに工夫した献立でお届け致します。  
たくさんの方からご好評を頂いている逸品でございます。今回は**限定100食**です!!  
数に限りがありますので、お早めにお申し込み下さいませ。ご希望の数を別紙にご記入の上、12月5日(土)までにお申し込みくださいませ。

おせち二段重の他に、  
年越しそば・お雑煮セット  
がついております。

お品代は、ご利用料とは別に予約時にお支払い願います。  
口座引落としの方は、12月分の配食ご利用料と合わせて  
お引落しさせていただきます。

お届けは12月31日(木)お昼過ぎからとなります

## 前年のお献立 一例

おせち 鯛の西京焼き・帆立の二色焼き・松風焼き  
伊達巻・紅白蒲鉾・絵馬蒲鉾・錦玉子  
炊き合わせ・海老の旨煮・豚の角煮  
栗きんとん・紫芋きんとん・帆立の昆布包み  
くるみ田作り・数の子・黒豆・柚子釜なます  
抹茶クリーム・さくらんぼ羊羹  
年越しそば そば・海老の天ぷら・そばつゆ・薬味  
お雑煮 餅・お雑煮の具(鶏肉,なると,大根,人参,  
絹さや,刻み柚子他)・即席お吸い物

おせちセット 1セット¥7,560円



※おせちは二段重です。年越しそば・お雑煮セットは別容器でお持ちいたします。



# 冷凍食及びおせちセット申込用紙

《お客様控え》

12月31日と1月1日はお弁当の配達をお休みさせていただきます。冷凍食をご希望の方は下記にご記入下さいませ。

## ☆冷凍食のお申し込み

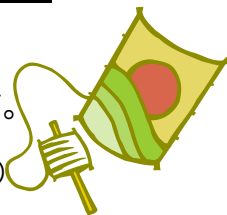
	12月31日(木)	1月1日(金)
昼食	食	食
夕食	食	食

## ☆おせちセットの申し込み

○12月31日お届けのおせち料理をご希望のかたは下記にご記入下さいませ。

 個

(事務所控えのほうにもご記入お願い致します。)



\*ご利用されない場合も、0として下記にお名前を記入の上配達員にお渡し下さいませ。

尚、おせち及び冷凍食の締め切りは12月5日(土)までとなっております。

但し、おせちは100食になり次第締め切りとなりますので、お早めにお申し込み下さいませ。



取扱者サイン

/

切り取り

## 申込書

お名前

お電話

ご住所

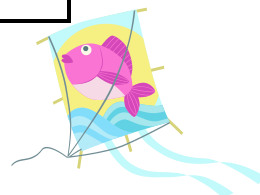
## ☆冷凍食のお申し込み

	12月31日(木)	1月1日(金)
昼食	食	食
夕食	食	食

## ☆おせちセットの申し込み

おせち

個



取扱者サイン

/